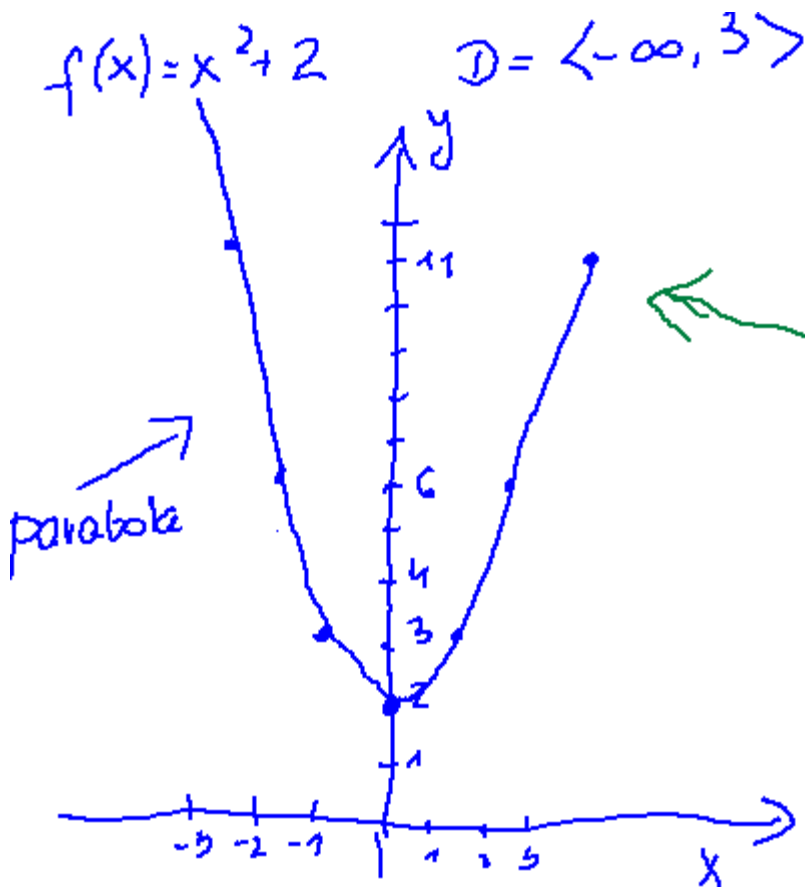


1. Zad. Narysuj wykres funkcji określonej w zbiorze D. Wyznacz zbiór wartości funkcji f, jeśli:
 $f(x) = x^2 + 2$ $D = \langle -\infty, 3 \rangle$



$$f(3) = 3^2 + 2 = 9 + 2 = 11$$

tu kończymy rysowanie wykresu na punkcie $(3, 11)$

$$Y = \langle 2, +\infty \rangle$$

zbiór wartości